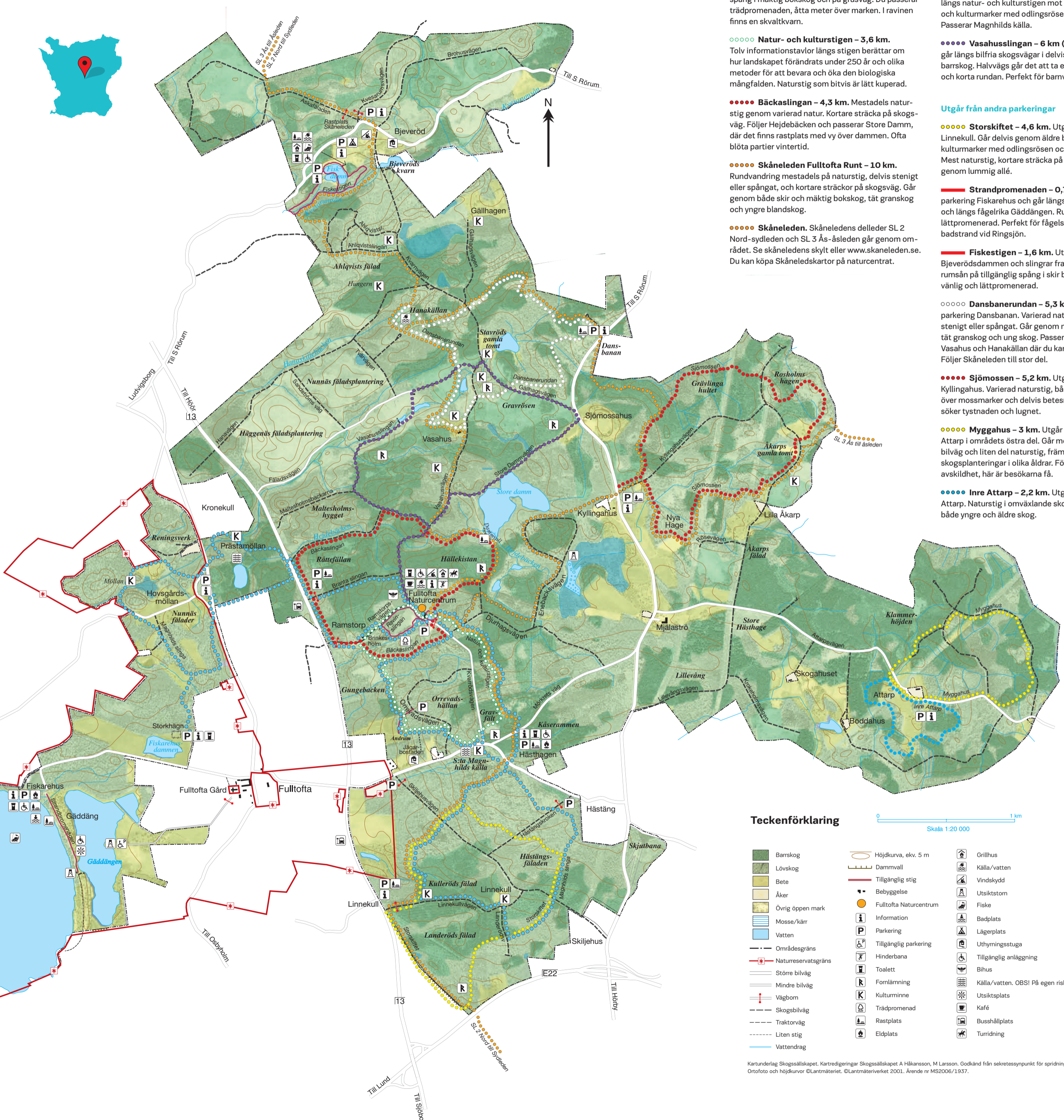


# Fulltofta strövområde

## Ett äventyr för alla



## Stigar

### Utgår från Fulltofta Naturcentrum

**Ravinslingen – 1 km.** Ravinslingen är rullstolsvänlig och lättpromenerad. Den går både på spång i mäktigt bokskog och på grusväg. Du passerar trädpromenaden, åtta meter över marken. I ravinen finns en skvaltkvarn.

**Natur- och kulturstigen – 3,6 km.** Tolv informationstavlor längs stigen berättar om hur landskapet förändrats under 250 år och olika metoder för att bevara och öka den biologiska mångfalden. Naturstig som bitvis är lätt kuperad.

**Bäckslingen – 4,3 km.** Mestadels naturstig genom varierad natur. Kortare sträcka på skogsväg. Följer Hejdebacken och passerar Store Damm, där det finns rastplats med vy över dammen. Ofta blöta partier vintertid.

**Skåneleden Fulltofta Runt – 10 km.** Rundvandring mestadels på naturstig, delvis stenigt eller spångat, och kortare sträckor på skogsväg. Går genom både skir och mäktigt bokskog, tät granskog och yngre blandskog.

**Skåneleden.** Skåneledens deller SL 2 Nord-sydleden och SL 3 Ås-åsleden går genom området. Se skåneledens skylt eller [www.skaneleden.se](http://www.skaneleden.se). Du kan köpa Skåneledskartor på naturcentrat.

**Magnhilds runda – 17 km (9 + 8 km).** Övervägande naturstig. Västerut förbi Prästamöllans fors, fågelsjön Ormapumpen och Nunnäs fålader, med öppna beteshagar och gamla ekar. Söderut längs natur- och kulturstigen mot äldre bokskog och kulturmarker med odlingsrösen och torpruiner. Passerar Magnhilds källa.

**Vasahusslingen – 6 km (4,4 km).** Slingen går längs bilfria skogsvägar i delvis kuperad löv- och barrskog. Halvvägs går det att ta en genväg tillbaka och korta runden. Perfekt för barnvagn eller löpning.

### Utgår från andra parkeringar

**Storskiftet – 4,6 km.** Utgår från parkering Linnekull. Går delvis genom äldre bokskog och kulturmarker med odlingsrösen och torpruiner. Mest naturstig, kortare sträcka på grusväg, delvis genom lummig allé.

**Strandpromenaden – 0,7 km.** Utgår från parkering Fiskarehus och går längs Ringsjöns strand och längs fågelrika Gädäng. Rullstolsvänlig och lättpromenerad. Perfekt för fågelskådning. Liten badstrand vid Ringsjön.

**Fiskestigen – 1,6 km.** Utgår från parkering Bjeverödsdammen och slingrar fram längs Kvesarumsån på tillgänglig spång i skir bokskog. Rullstolsvänlig och lättpromenerad.

**Dansbanerundan – 5,3 km.** Utgår från parkering Dansbanan. Varierad naturstig, delvis stenigt eller spångat. Går genom mäktigt bokskog, tät granskog och ung skog. Passerar torpruinen Vasahus och Hanakällan där du kan släcka törsten. Följer Skåneleden till stor del.

**Sjömossen – 5,2 km.** Utgår från parkering Kyllingahus. Varierad naturstig, både i mörk granskog över mossmarker och delvis betesmarker. För dig som söker tystnad och lugnet.

**Myggahus – 3 km.** Utgår från parkering Attarp i områdets östra del. Går mest längs skogsbilväg och liten del naturstig, främst genom granskogsplanteringar i olika åldrar. För dig som söker avskildhet, här är besökarna få.

**Inre Attarp – 2,2 km.** Utgår från parkering Attarp. Naturstig i omväxlande skogslandskap, med både yngre och äldre skog.

## Teckenförklaring

	Barrskog		Höjdkurva, ekv. 5 m		Grillhus
	Lövskog		Dammvall		Källa/vatten
	Bete		Tillgänglig stig		Vindskydd
	Åker		Bebyggelse		Utsiktstorn
	Övrig öppen mark		Fulltofta Naturcentrum		Fiske
	Mosse/kärr		Information		Badplats
	Vatten		Parkering		Lägerplats
	Områdesgräns		Tillgänglig parkering		Uthyringsstuga
	Naturreservatsgräns		Hinderbana		Tillgänglig anläggning
	Större bilväg		Toalett		Bihus
	Mindre bilväg		Fornlämning		Källa/vatten. OBS! På egen risk!
	Vägborn		Kulturminne		Utsiktspåls
	Skogsbilväg		Trädpromenad		Kafé
	Traktorväg		Rastplats		Busshållplats
	Liten stig		Eldplats		Turridning
	Vattendrag				

Kartunderlag Skogssällskapet. Kartredigering: Skogssällskapet A Håkansson, M Larsson. Godkänt från sekretessynpunkt för spridning. Ortofoto och höjdkurvor ©Lantmäteriet. ©Lantmäteriverket 2001. Ärende nr MS2006/1937.