

# Fulltofta strövområde

## Stigar

### Utgår från Fulltofta Naturcentrum

#### Ravinslingen – 1 km

Tillgänglig stig för rullstol och barnvagn på grusstig och träspång.

#### Natur- och kulturstig – 3,6 km

Tolv informationstavlor berättar om landskapet längs stigen.

#### Bäckaslingen – 4,7 km

Mestadels naturstig med varierad natur. Spänger förekommer.

#### Skåneleden Fulltofta runt – 10 km

Rundvandring mestadels på naturstig.

#### Skåneleden SL2 Nord till Syd och SL3 Ås till Ås

Skåneleden SL2 Nord till Syd samt SL3 Ås till Ås passerar.

#### Magnhilds runda – 15 km (8+7 km)

Södra delen 8 km går främst genom bokskog. Nordvästra rundan 7 km går delvis genom öppen betesmark.

#### Vasahusslingen – 6 km (4,4 km)

Går enbart på skogsbilväg. Lämplig för till exempel barnvagnar.

### Utgår från andra parkeringar

#### Strandpromenaden – 1,2 km

Tillgänglig stig för rullstol och barnvagn längs Ringsjön.

#### Lugna linjen – 1,6 km

Tillgänglig stig för till exempel barnvagn och rullstol.

#### Storskiftet – 4,8 km

Utgår från parkering Linneskull. Mestadels bokskog och naturstig med spänger på ett par ställen.

#### Sjömossen – 5,4 km

Utgår från parkering Kyllingahus. Varierad naturstig, delvis kuperad, genom granskog, mossmark och betesmark.

#### Myggahus – 3 km

Utgår från parkering Attarp i områdets östra del. Går mest längs skogsbilväg, främst genom granskog.

#### Dansbanerundan – 5,2 km

Utgår från parkering Dansbanan. Varierad naturstig, delvis stenigt eller på spång.

#### Inre Attarp – 2,2 km

Utgår från parkering Attarp. Naturstig i omväxlande skogslandskap.

#### Naturstig Fiskarehus – 1,5 km

Utgår från parkering Fiskarehus. Går genom beteshage med stättor att gå över.

#### Ridled – 12,7 km

Ridleden går genom varierat landskap mestadels på grusvägar men även på stigar i skogen.

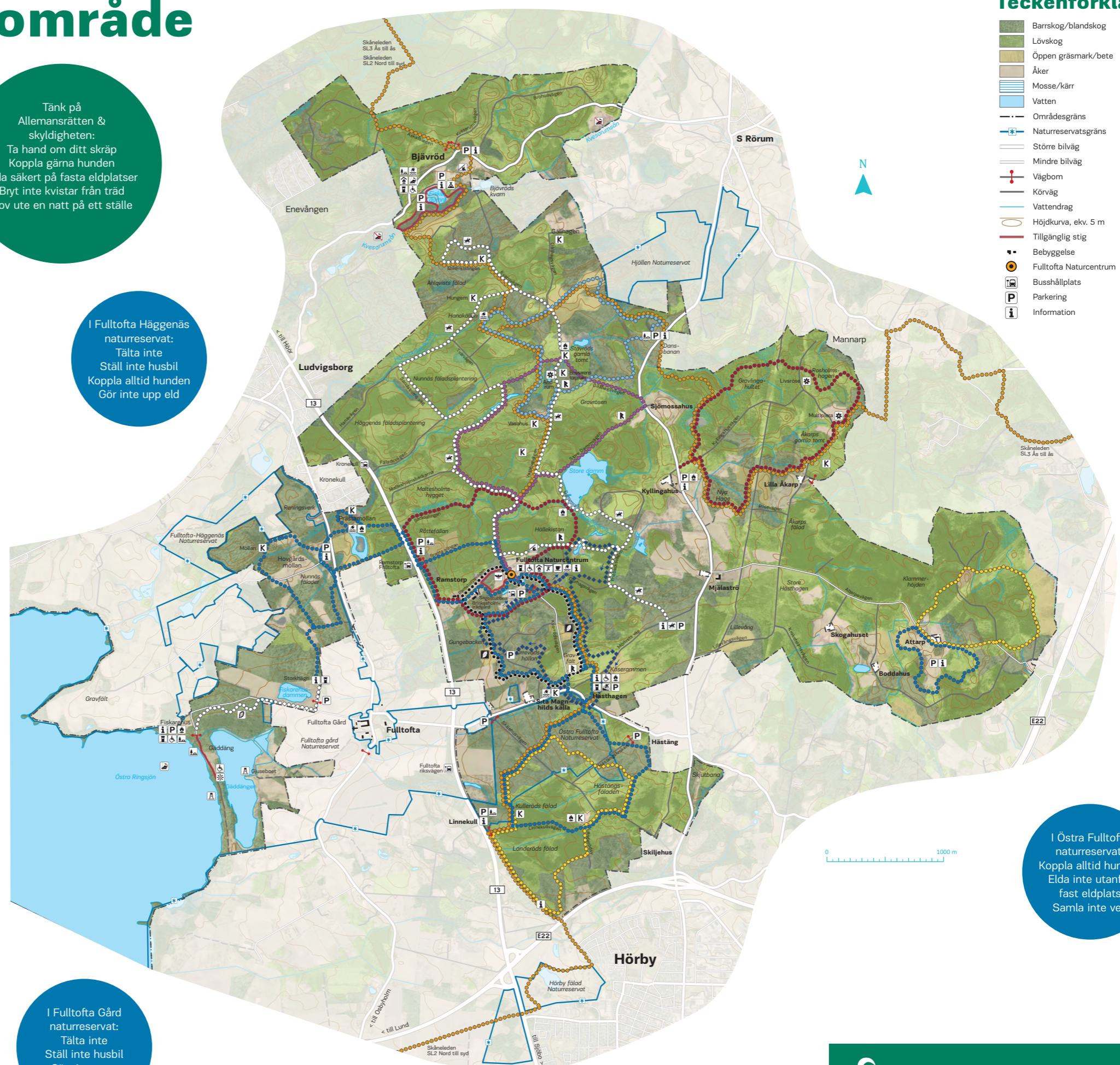
#### MTB-slinga – 5,9 km

Klassad som en blå led, det vill säga lätt till medelsvår. Finns inslag av tekniska partier med exempelvis rötter och stenar samt branta backar.

Tänk på Allemansrätten & skyldigheten:  
Ta hand om ditt skräp  
Koppla gärna hunden  
Elda säkert på fasta eldplatser  
Bryt inte kvistar från träd  
Sov ute en natt på ett ställe

I Fulltofta Häggenäs naturreservat:  
Tälta inte  
Ställ inte husbil  
Koppla alltid hunden  
Gör inte upp eld

I Fulltofta Gård naturreservat:  
Tälta inte  
Ställ inte husbil  
Sätt inte upp affischer



## Teckenförklaring

- |  |                        |  |                            |
|--|------------------------|--|----------------------------|
|  | Barrskog/blandskog     |  | Tillgänglig anläggning     |
|  | Lövskog                |  | Toalett                    |
|  | Öppen gräsmark/bete    |  | Tältplats                  |
|  | Åker                   |  | Vindskydd                  |
|  | Mosse/kärr             |  | Café                       |
|  | Vatten                 |  | Grill- och rastplats       |
|  | Områdesgräns           |  | Grillhus                   |
|  | Naturreservatsgräns    |  | Rastplats                  |
|  | Större bilväg          |  | Vatten, bör renas          |
|  | Mindre bilväg          |  | Utsiktstorn                |
|  | Vägbom                 |  | Fiske                      |
|  | Körväg                 |  | Fiske förbjudet            |
|  | Vattendrag             |  | Hinderbana/skogslek        |
|  | Höjdkurva, ekv. 5 m    |  | Bibus                      |
|  | Tillgänglig stig       |  | Severidhet                 |
|  | Bebyggelse             |  | Fornlämning                |
|  | Fulltofta Naturcentrum |  | Kulturminne                |
|  | Busshållplats          |  | Ridled                     |
|  | Parkering              |  | MTB-slinga, start för spår |
|  | Information            |  |                            |

I Östra Fulltofta naturreservat:  
Koppla alltid hunden  
Elda inte utanför fast eldplats  
Samla inte ved



**Mer info på skanskalandskap.se**  
Läs om Fulltofta, aktuell information, uteliv, regler i naturreservat och hitta digital karta.